

# Úrovně hlasitosti

SO  
FA



## **Křičím**

Pouze  
v případě  
nouze!

## **Mluvím hodně nahlas**

Všichni venku  
na hřišti mě slyší.

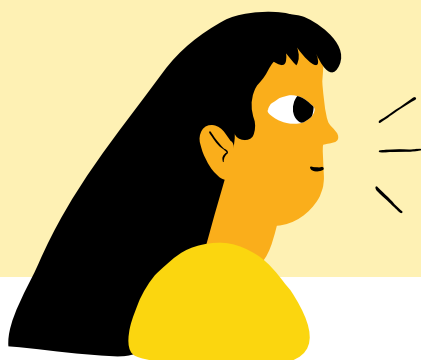


## **Mluvím nahlas**

Spolužáci ve třídě  
mě slyší.

## **Mluvím tiše**

Lidé vedle mě  
slyší.



## **Šeptám**

Jeden člověk  
mě slyší.

## **Jsem potichu**

Mluvení nechám  
na později.