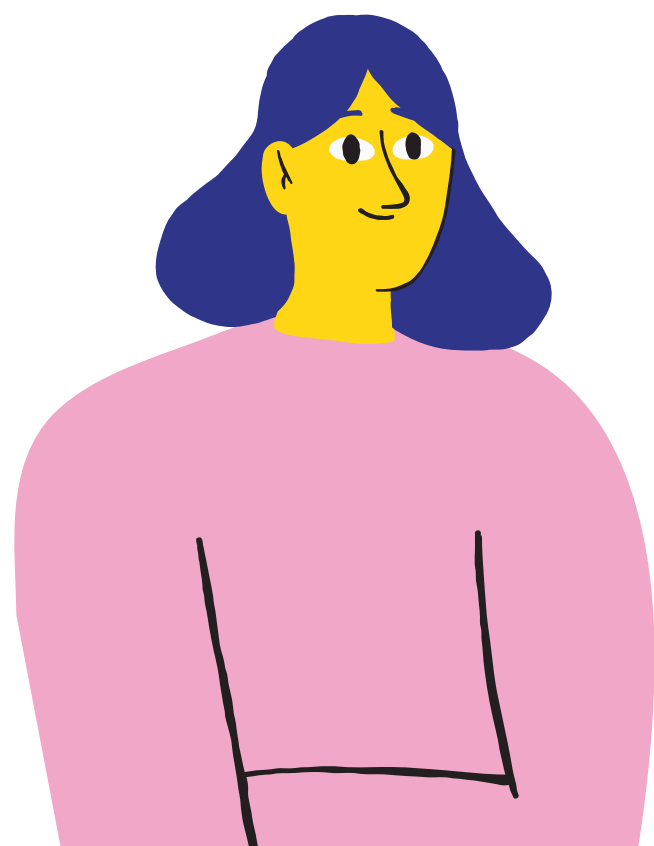


# Školní sociální práce

Varianty personálního zajištění

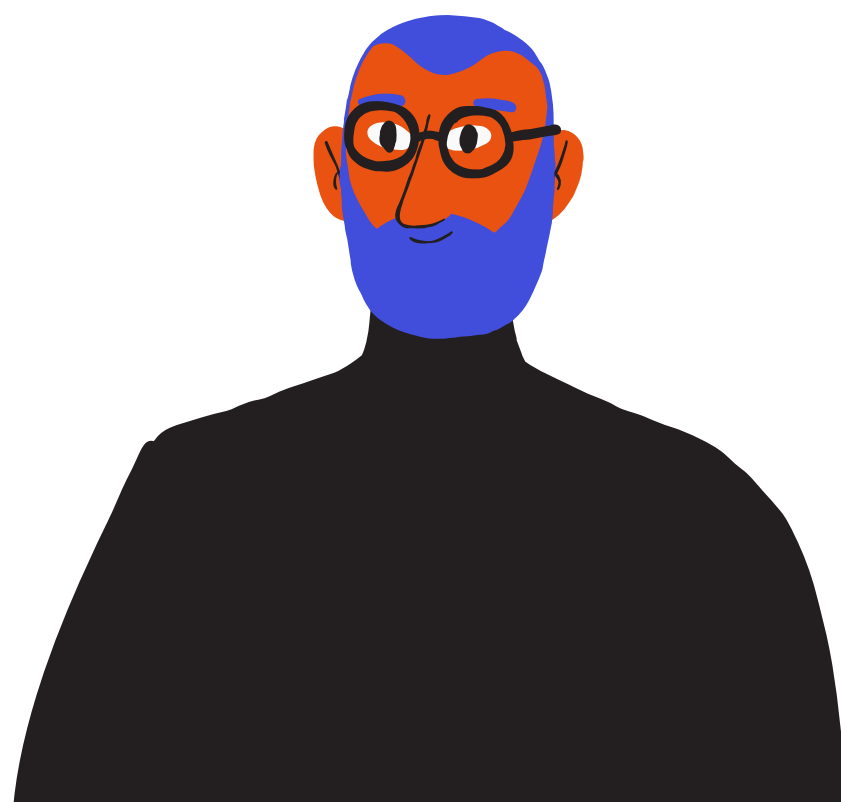
1

**Školní  
sociální pedagog**



2

**Školní  
sociální pracovník**



3

**Spolupráce  
se sociálním  
pracovníkem  
(SAS, NZDM, úřad)**



# Co by mělo být obsahem školní sociální práce?

Síťování školy a dalších aktérů podpory ohrožených dětí

Mapování potřeb dítěte a rodiny

Organizace případových setkání

Nastavení plánu podpory dítěte a rodiny ve školním prostředí i mimo něj

Provázení dítěte a rodiny složitou rodinnou situací

Poskytování poradenství při řešení akutního ohrožení dítěte

Koordinace mezioborové podpory poskytované dítěti a rodině

Skupinové aktivity pro děti a mládež

Podpora a poradenství učitelům a spolupráce s dalšími poradenskými pracovníky školy



# Jaké metody a nástroje by měla školní sociální práce využívat?

SO  
FA

Case management

Případová setkání

Pozorování

Rozhovory

Šetření

Depistáž

Mapování  
ohrožení dítěte

Síťování

