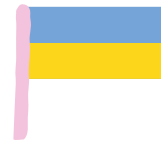


# Хто тобі допоможе в біді?



Signály

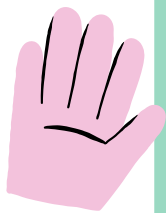
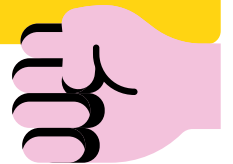
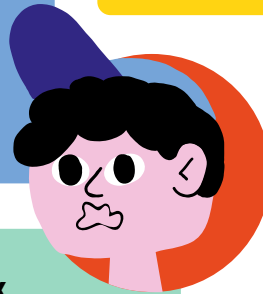
Чи впізнаєш ти себе, своїх друзів або братів і сестер у будь-якій із цих ситуацій?



**Вдома погано поводяться зі мною та моїм братом/сестрою, і я не знаю, що з цим робити** (вдома на мене завжди хтось кричить, лається, я часто отримую на дупу, принижують мене, ігнорують, мене ніколи не хвалять).

**Ми з моїми братами та сестрами стаємо свідками насильства між батьками, ми боїмося** (я часто буваю там, коли батьки кричать один на одного, погано ставляться один до одного, ображають один одного, лають один одного, кидають одне в одного).

**Хтось із моїх однолітків кривдить мене чи мого друга, брата чи сестру** (лається, б'є, руйнує, ховає або забирає речі, часто знущається, залякує, погрожує, висміює).



**Хтось торкається мене в інтимних місцях, переслідує мене** (торгається до моєї промежини, моїх грудей, хоче, щоб я займався сексом, вимагає фотографії моїх інтимних місць, хоче поговорити зі мною про секс дуже інтимно, хоче, щоб я з ним подивилася порно...).

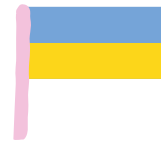


**Людина, яка піклується про мене, раптом поводить інакше, ніж раніше, можливо, вживає речовини, що викликають залежність** (наркотики, алкоголь), або має психічне захворювання.



**Вдома про мене та моїх молодших братів і сестер не піклуються, не звертають на нас уваги і часто залишають нас самих вдома, нам не вистачає їжі, шкільного приладдя.**

# Хто може тобі допомогти, твоїм братам, сестрам чи друзям?



Signály

- У разі фізичного або сексуального насильства тобі необхідно зателефонувати до **Поліції Чеської Республіки (158)**, також можеш попросити дорослого піти з тобою в поліцію або викликати поліцію, тобі не потрібно бути одному.
- У ситуаціях з серйозним погіршенням здоров'я або при прямій загрозі життю телефонуй на лінію екстреної допомоги **155**.



- Розкажіть про свої проблеми батькам (якщо вони самі не завдають тобі шкоди) або іншій дорослій людині з родини чи знайомим, яким довіряєш. Ти також можеш довіритися другу, який допоможе тобі знайти дорослого, з яким ти зможеш вирішити проблему.
- Ти також можеш поговорити з учителем, директором, консультантом, шкільним психологом або іншим дорослим у школі.
- Ти також можеш скористатися шкільною скринькою довіри або зателефонувати на безкоштовну **Лінію безпеки** (116111, [romos@linkabezpeci.cz](mailto:romos@linkabezpeci.cz)), де тобі обов'язково дадуть пораду. Також можна скористатися стосунком **НЕ ПАНИКУЙ** або веб-сайтом [www.tezkahlava.cz](http://www.tezkahlava.cz).
- Ти також можеш анонімно повідомити про знущання чи інші незручності в школі через програму **Не залишай все як є** ([www.nntb.cz](http://www.nntb.cz)).

Ти також можеш звернутися до організації з проханням про допомогу:

- „**Modrá linka**” – телефон довіри (анонімно та безперервно, 608 902 410, [help@modralinka.cz](mailto:help@modralinka.cz), [www.modralinka.cz](http://www.modralinka.cz))
- „**Modrá linka**” – персональні консультації ([objednani.poradna@modralinka.cz](mailto:objednani.poradna@modralinka.cz), вул. Аненська 10, [www.modralinka.cz](http://www.modralinka.cz))
- „**Práh jižní Morava**” (Мгр. Надія Ел Саббагова, 731 410 750, вул. Штепанска 2, [www.prahjm.cz](http://www.prahjm.cz))
- „**Linka Anabell**” (774 467 293, [iporadna@anabell.cz](mailto:iporadna@anabell.cz), чат на [www.anabell.cz](http://www.anabell.cz))
- „**Locika**” (онлайн-чат [locika.neziskovsky.com](http://locika.neziskovsky.com), [poradna@detsvibeznasili.cz](mailto:poradna@detsvibeznasili.cz))
- „**Spondea**” (739 078 078, 725 735 883, [intervencni-centrum@spondea.cz](mailto:intervencni-centrum@spondea.cz), вул. Сипка 25, [www.spondea.cz](http://www.spondea.cz))
- „**IQ Roma service**” (служба соціальної активації, Мгр. Клара Шкеркова, 608 440 305, [klara.skerkova@iqrs.cz](mailto:klara.skerkova@iqrs.cz), [www.iqrs.cz](http://www.iqrs.cz))

Якщо ти не відчуваєшся у безпеці вдома, можеш подати заявку самостійно про влаштування до **Закладу для дітей, які потребують негайної допомоги**:

- „**Klokánek Brno**” (724 567 507, [klokanek.brno@fod.cz](mailto:klokanek.brno@fod.cz), вул. Міхалова 2586, [www.klokanekbrno.cz](http://www.klokanekbrno.cz)),
- „Кризовий центр для дітей та підлітків” (541 229 298 або 723 006 004, [KCHapalova@cassbrno.cz](mailto:KCHapalova@cassbrno.cz), вул. Хапалова 4)

Завжди можеш звернутися до якогось **низькопорогового закладу для дітей і молоді**:

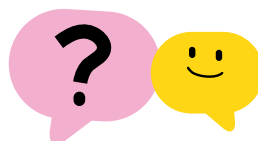
- „**NZDM Pavlač**” (Бкл. Мікулаш Суходол, 776 519 924, [mikulas.suchodol@ratolest.cz](mailto:mikulas.suchodol@ratolest.cz), вул. Врановська 4, [www.ratolest.cz](http://www.ratolest.cz))
- „**NZDM DROM**” (Мгр. Павла Вінцоурова, 602784434, [pavla.vincourova@drom.cz](mailto:pavla.vincourova@drom.cz), вул. Гвездова 9, [www.drom.cz](http://www.drom.cz))
- „**NZDM IQ Roma Servis**” (Сільвіє Вікторінова, 730 894 676, вул. Врановська 45, [www.iqrs.cz](http://www.iqrs.cz))
- „**NZDM Armáda spásy – NCDM Lavina, Dživipen**” (Інж. Мгр. Яна Вільдова, 773 770 232, [jana.wildova@armadaspasy.cz](mailto:jana.wildova@armadaspasy.cz), вул. Станькова 6, вул. Кьорнерова 1, [www.armadaspasy.cz](http://www.armadaspasy.cz))
- „**NZDM Teen Challenge**” (Бкл. Юліє Залешакова, DiS., 776 296 077, [brno@teenchallenge.cz](mailto:brno@teenchallenge.cz), вул. Цейл 487/18, [www.teenchallenge.cz](http://www.teenchallenge.cz))
- „**NZDM Podané ruce**” (Роберт Горжава, 733 534 464, [nzdm.brno@podaneruce.cz](mailto:nzdm.brno@podaneruce.cz), вул. Вацлавска 31/15, вул. Вацлавска 225/13, [www.podaneruce.cz](http://www.podaneruce.cz))
- „**NZDM Sdružení Petrov**” (Бкл. Бланка Прокопова, DiS., 739 139 847, [prokopova.ddz@email.cz](mailto:prokopova.ddz@email.cz), вул. Лазаретні 1, [www.sdruzenipetrov.cz](http://www.sdruzenipetrov.cz))

Якщо ти не знаєш до кого звернутися, завжди можеш звернутися до працівників „**OSPOD**” за місцем проживання:

- Офіс муніципального округу Брно-Центр, „**OSPOD**”, Бкл. Вера Билінська, 542 526 203, [viera.bylinska@brno-stred.cz](mailto:viera.bylinska@brno-stred.cz)
- Офіс муніципального округу Брно-Північ, „**OSPOD**”, Людмила Халоупкова, 545 542 258, [chaloupkova.ludmila@sever.brno.cz](mailto:chaloupkova.ludmila@sever.brno.cz)

## OSPOD

або орган соціально-правового захисту дітей – це є установа, яка допомагає дітям, яких щось або хтось турбує. Він може вислухати тебе, поради, що робити, або поговорити з твоїми батьками.



**І найголовніше... нені не потрібно соромитися звертатися за допомогою і довіряти свою проблему, інші зрозуміють мою біду і допоможуть мені!**